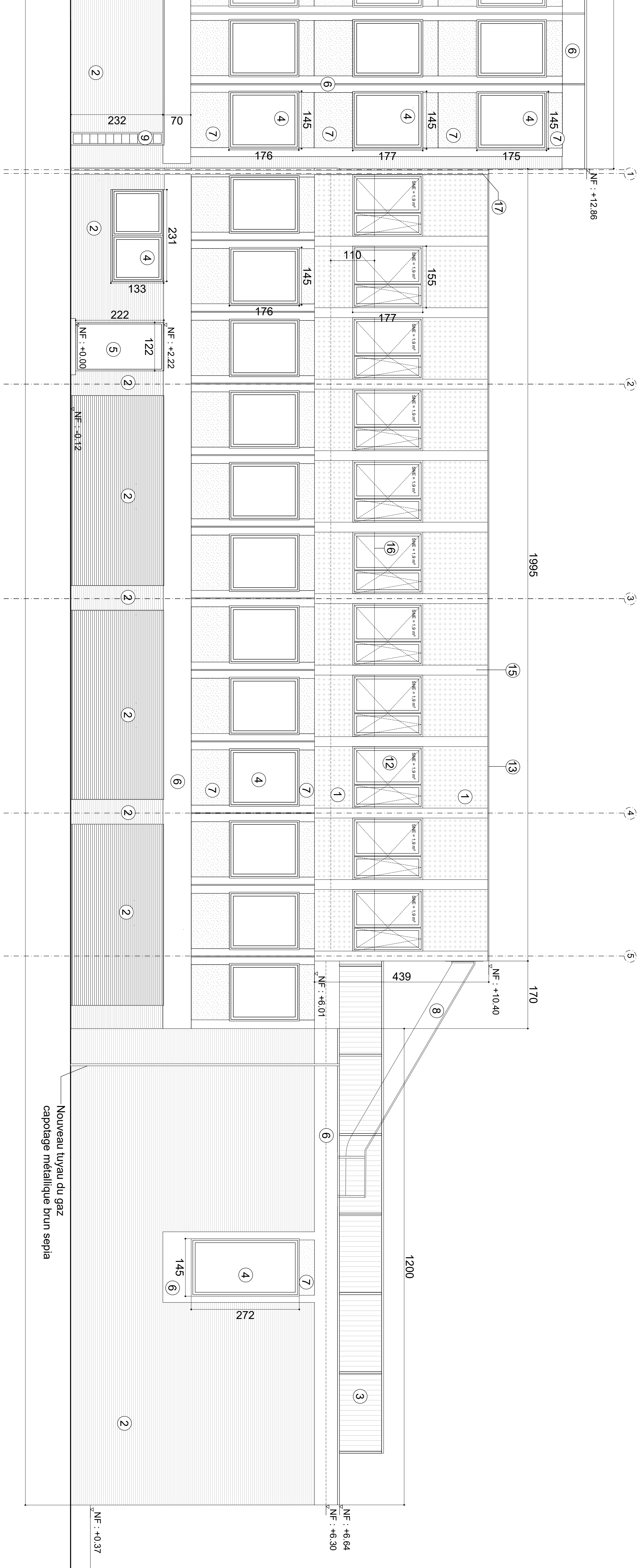
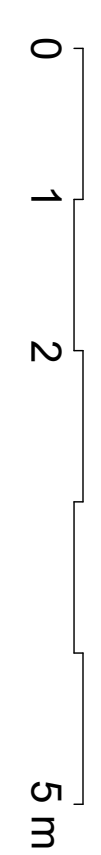
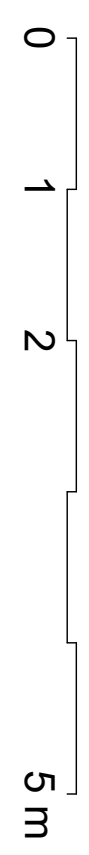


FACADE OUEST
ECH. 1/50



FACADE EST
ECH. 1/50



- LEGENDE FACADES**
- 1 Revêtement de façade en tôle métallique à relief teinte brun sepia
 - 2 Briques teinte rouge (existantes)
 - 3 Garde-corps métallique existant récupéré
 - 4 Châssis teinte gris foncé / vitrage clair (existant)
 - 5 Porte pleine métallique gris foncé (existante)
 - 6 Béton teinte beige (existant)
 - 7 Revêtement en silex lavé brun (existant)
 - 8 Tobogan métallique de secours existant récupéré
 - 9 Brique en verre (existant)
 - 10 Porte vitrée, vitrage clair (existante)
 - 11 Nouvelle porte d'évacuation vitrée, vitrage clair, châssis brun sepia
 - 12 Châssis en aluminium, teinte brun sepia / double vitrage clair
 - 13 Rive capotage en aluminium, teinte brun sepia
 - 14 Revêtement en ardoises (existant)
 - 15 Capotage métallique brun sepia
 - 16 Garde-corps vitré
 - 17 DEP en zinc naturel

adn	
EXTENSION EN TOITURE D'UN ETABLISSEMENT SCOLAIRE	
Adresse A. DUPONT 10 10000 NANTERRE 92110 ADN, CONTRAINTES SOCIALES ET TECHNIQUES Vendredi au Paris 12 1700 Boulevard	
Maitre des Travaux NF : +6.64	
Génératrice Jean-Paul RABIER Agence d'Architecture NF: 21726 10000 NANTERRE 92110 T. +33 (0)1 72 12 12 18	
Architecte Rue de la République, 5A 92100 NANTERRE 92110 T. +33 (0)1 72 12 12 18 F. +33 (0)1 72 12 12 18	
Espace réservé à l'administration	
DEMANDE DE PERMIS D'URBANISME SITUATION PROJETEE	
FACADE EST FACADE OUEST	
Echelle 1/50 1/50	
Page 06 / 08	